



BERGSSTATEN

BESLUT

1(4)

2018-10-19

Dnr BS 200-815-2018

**Tillståndshavare:**  
Orezone AB (publ)  
Box 262  
233 25 Svedala

## **Undersökningstillstånd för området Piettarasjärvi i Kiruna kommun, Norrbottens län**

---

Tillstånd nr 124 år 2018

### **Beslut**

Bergmästaren beviljar Orezone AB (publ) (556785-4236) undersökningstillstånd enligt minerallagen för ett område benämnt Piettarasjärvi.

Tillståndet ger ensamrätt till undersökningar med syfte att påvisa en fyndighet av något av de koncessionsmineral som anges i 1 kap. 1 § 1 och 2 minerallagen<sup>1</sup>. Tillståndet gäller i tre år från dagen för detta beslut.

Tillståndet är förenat med villkor om att tillståndshavaren, innan undersökningsarbeten påbörjas, ska ställa säkerhet avseende de ersättningar för skador och intrång som kan orsakas av arbetena.

Enligt 17 kap. 2 § minerallagen ska länsstyrelsen pröva sådan säkerhet som inte kan godtas av den till vars förmån den ställs. Mark- och sakägare som berörs av undersökningsarbeten kan således begära att länsstyrelsen prövar säkerhetens utformning och storlek.

Undersökningsområdet begränsas av räta linjer mellan hörnpunkter med koordinater i SWEREF 99TM enligt följande:

Hörnpunkt	N-koordinat	E-koordinat
1	7 545 730	734 295
2	7 546 525	734 815
3	7 545 565	736 530
4	7 545 260	735 310

Undersökningsområdet omfattar 137,28 hektar. Karta bifogas.

---

<sup>1</sup> /Den 1 augusti 2018 träder en ändring i minerallagen (1991:45) ikraft som innebär att uran tas bort ur uppräknningen av koncessionsmineral i 1 kap. 1 § 1 minerallagen. Av övergångsbestämmelserna framgår att äldre föreskrifter fortfarande ska gälla för undersökningstillstånd som har meddelats före ikraftträdandet. Äldre föreskrifter ska även fortsätta att gälla för ärenden om undersökningstillstånd och ärenden om förlängning av undersökningstillstånd som har inletts hos bergmästaren före ikraftträdandet./

Bg nr: 5803-4174  
Org. nr: SE202100-2528

Bergsstaten  
Varvsgatan 41, 972 32 LULEÅ  
Tel. 0920-23 79 00  
mineinspect@bergsstaten.se

2018-10-19

Dnr BS 200-815-2018

**Ärendet**

Ansökan om undersökningstillstånd kom in den 4 september 2018 och har senare kompletterats. Undersökningen avser i första hand koppar. Ansökan grundas på att sökanden har observerat fast klyft som är rik på kopparkis.

Undersökningsavgiften enligt 14 kap. 2 § minerallagen är 2760 kronor. Avgiften har betalats.

Underrättelser om ansökan har sänts till fastighetsägare och övriga kända sakägare samt till Kiruna kommun, Länsstyrelsen och Sametinget.

Länsstyrelsen har i sitt yttrande framfört att undersökningsområdet inte ligger inom Esrange eller världsarvet Lapponia. Ärendet avslutas därför utan åtgärd.

Kiruna kommun har i sitt yttrande framfört att de anser att de höga naturvärden inom NS20 som finns i området ska beaktas innan undersökningstillstånd beviljas. Det ansökta området Piettarasjärvi, ligger delvis inom område GS med markanvändning friluftsliv, rennäring, enstaka fritidshus, skogsbruk och NS20 med markanvändning rörligt friluftsliv, rennäring och skogsbruk. Hänsyn ska tas till rennäring, naturvård, rörligt friluftsliv och skogsbruk.

**Motivering**

I ärenden om undersökningstillstånd enligt minerallagen ska det inte göras någon prövning av mineralintressets förhållande till andra motstående intressen. Förutsättningarna för att undersökningstillstånd ska meddelas framgår av 2 kap. 2 § minerallagen. Enligt den bestämmelsen ska ett undersökningstillstånd meddelas om det finns anledning att anta att en undersökning inom det ansökta området kan leda till fynd av koncessionsmineral. Undersökningstillstånd ska dock inte beviljas den som uppenbarligen saknar möjlighet och avsikt att få till stånd en ändamålsenlig undersökning eller den som tidigare visat sig olämplig att bedriva undersökningsarbete.

Enligt bergmästarens bedömning finns det anledning anta att en undersökning inom det aktuella området kan leda till fynd av koncessionsmineral. Detta med hänsyn till vad sökanden anfört om att ansökan grundas på fast klyftrik på kopparkis. Bergmästaren finner inte anledning att ifrågasätta sökandens möjlighet eller avsikt att få till stånd en ändamålsenlig undersökning. Därmed och då sökanden inte tidigare visat sig olämplig att bedriva undersökningsarbete, ska ansökan beviljas.

**Erinran om särskilda bestämmelser**

Undersökningsarbeten får utföras endast i enlighet med en arbetsplan som skall upprättas av tillståndshavaren och som ska delges markägare och innehavare av särskild rätt. Ytterligare bestämmelser finns i minerallagen.

2018-10-19

Dnr BS 200-815-2018

Undersökningsarbete får inte äga rum i strid med föreskrifter för natur- eller kulturresevat. Tillstånd krävs också för arbeten som på ett betydande sätt påverkar miljön inom så kallade Natura 2000-områden. Ytterligare bestämmelser finns i miljöbalken.

För undersökningsarbetet krävs medgivande när ett område med särskilda skyddsregler berörs enligt regler i 3 kap. 6 och 7 §§ minerallagen. Som exempel på sådana skyddade områden kan nämnas:

- områden inom 200 meter från bostadsbyggnad, kyrka, annan samlingslokal, hotell, industriell anläggning eller skyddsobjekt enligt skyddslagen (2010:305).
- områden inom 30 meter från allmän väg, järnväg eller flygplats, och
- områden med detaljplaner eller områdesbestämmelser
- områden som avses i 4 kap. 5 § miljöbalken (s. k. obrutet fjäll).

Om ett medgivande för ett sådant skyddat område inte blir beviljat råder hinder mot undersökningsarbetet.

Att köra i terrängen med motordrivna fordon är förbjudet på bland annat barmark och – om det finns risk för skador – också på snötäckt jordbruksmark och skogsmark med plant- eller ungskog. Länsstyrelsen kan medge undantag. Bestämmelserna finns i terrängkörningslagen (1975:1313) och terrängkörningsförordningen (1978:594).

Om undersökningsarbetet innebär verksamhet eller åtgärd som kan komma att väsentligt ändra naturmiljön, ska anmälan för samråd göras hos länsstyrelsen. Sådan anmälan ska alltid göras om arbetet ska ske inom s. k. obrutet fjäll. Anmälan ska göras senast sex veckor i förväg. Den ska vara skriftlig. Regler om detta finns i 12 kap. 6 § miljöbalken och i förordningen (1998:904) om täkter och anmälan för samråd.

Det är förbjudet att utan länsstyrelsens tillstånd rubba, ändra eller skada en fornlämning. Reglerna finns i kulturmiljölagen (1988:950).

Ingen får skräpa ned utomhus på en plats som allmänheten har tillträde eller insyn till (15 kap. 30 § miljöbalken).

### **Rätt till översättning av arbetsplan till finska, meänkieli och samiska**

Enligt 3 kap 5 b § minerallagen kan fastighetsägare och innehavare av särskild rätt, om undersökningsarbete ska utföras inom ett område som helt eller delvis sammanfaller med språkets förvaltningsområde enligt 6 § lagen (2009:724) om nationella minoriteter, skriftligen begära att få en arbetsplan översatt till finska, meänkieli eller samiska. En sådan begäran om översättning måste vara tillståndshavaren till handa inom tio dagar från den dag fastighetsägaren eller innehavare av särskild rätt fick del av beslutet om undersökningstillstånd. Översättningen ska delges fastighetsägaren eller innehavaren av särskild rätt tillsammans med arbetsplanen.

2018-10-19

Dnr BS 200-815-2018

**Hur man överklagar**

Detta beslut kan överklagas hos Förvaltningsrätten i Luleå, se bilaga.

**De som deltagit i beslutet**

Detta beslut har fattats av Åsa Persson, efter föredragning av Anders Jakobsson.



Åsa Persson



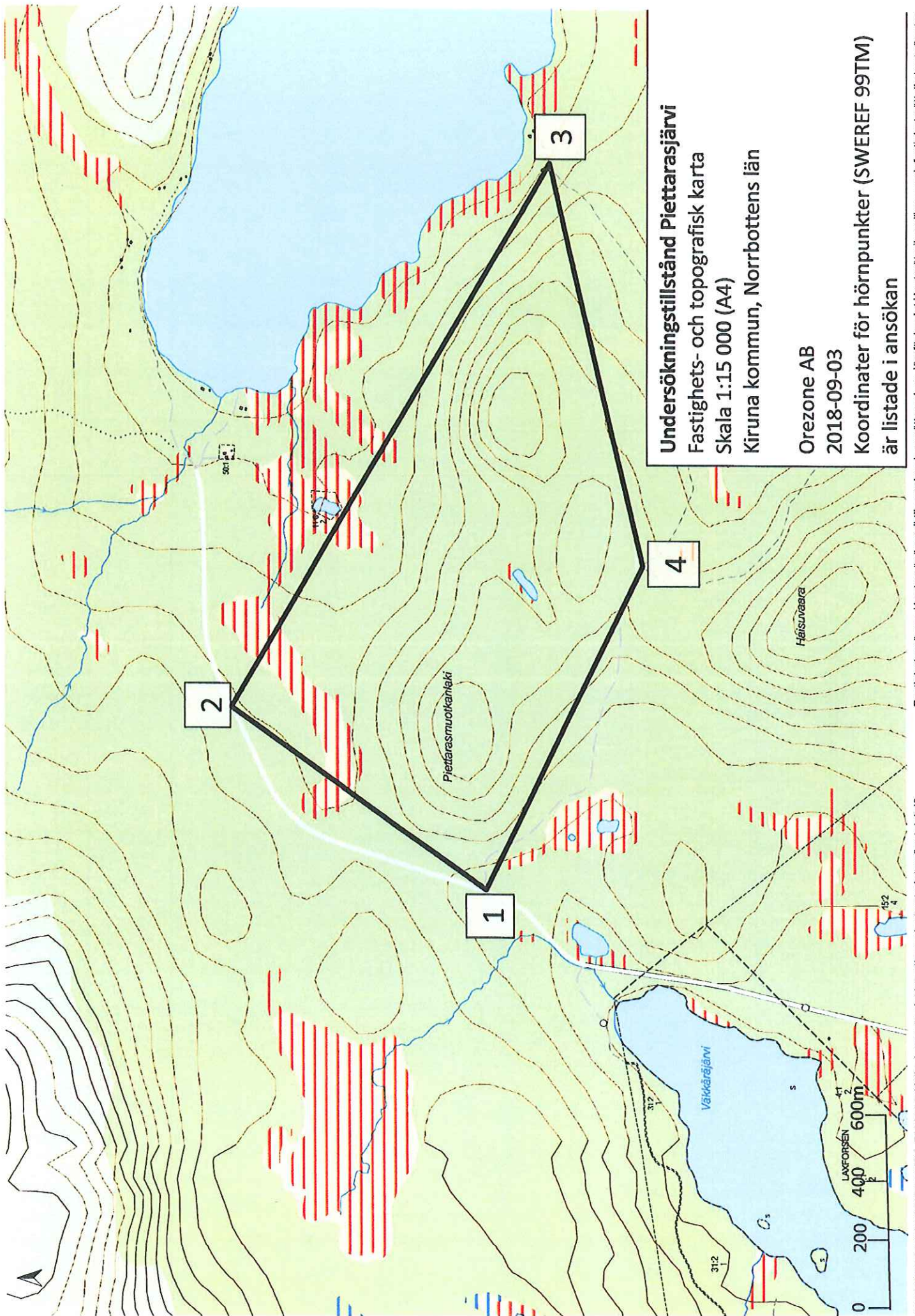
Anders Jakobsson

**Kopia av beslutet sänds till:**

Kiruna kommun  
Länsstyrelsen i Norrbottens län  
Sveriges geologiska undersökning

kommun@kiruna.se  
norrboten@lansstyrelsen.se  
Box 670 751 28 UPPSALA

Kopia av beslutet delges samtliga fastighetsägare och övriga kända sakägare.



Tillhör Bergmästarens beslut 2018-10-19



BERGSSTATEN

Berörda sak- och fastighetsägare

1(1)

2018-10-19

Dnr BS 200-815-2018

Delgivningsnr

6319 / 2018	Fredriksson Matti	Erosvägen 14	981 44 Kiruna
6320 / 2018	Häggrot Alf Johan Robert	Holmen 40	981 91 Jukkasjärvi
6321 / 2018	Orava Pentti	Strandleden 10	981 92 Kiruna
6322 / 2018	Orava Signhild Elisabet	Strandleden 10	981 92 Kiruna